

Exposición 'Montaña en femenino'

[Exposiciones](#)

[Centro de Exposiciones Fundación Vital](#)

[Sala 3](#)

Del 3 al 30 de junio de 2021

Divulgativa



Centro de exposiciones Fundación Vital

Postas, 13 y 15 - 01005 Vitoria-Gasteiz

Horario:

- De 18.00 a 20.30 horas (martes a sábado)

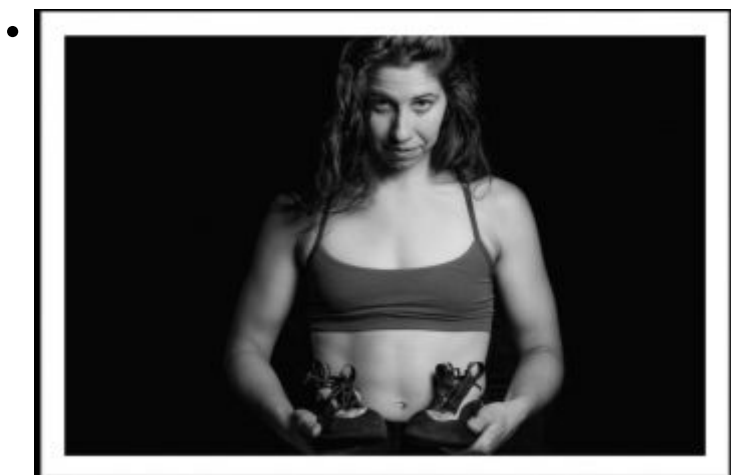
- De 12 a 14 y de 18.00 a 20.30 horas (domingos y festivos)

Información

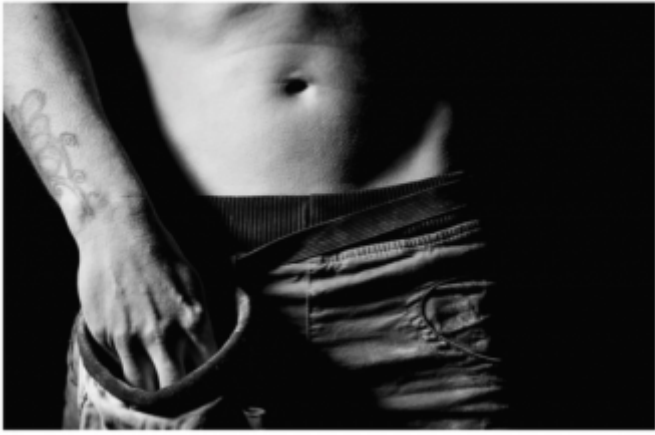
Jon Martínez (Vitoria-Gasteiz, 1978) ha seleccionado para esta exposición fotografías que muestran la voluntad, fortaleza y los sueños de mujeres que han llevado sus vidas al límite por una misma pasión, la montaña. 'Montaña en femenino' es un proyecto en el que el artista muestra la fuerza de estas mujeres, de una manera directa y sincera; son imágenes que transmiten energía, que nos miran a los ojos invitándonos a hacer una reflexión personal.

Según el propio autor, "no pretende ser un proyecto de justicia social sino una manera de visibilizar la presencia femenina en los deportes de montaña, de mostrar una realidad en muchos casos desconocida. 'Montaña en Femenino' habla de igualdad, habla de mujeres y habla de montaña sin mostrar la montaña

Galería de imágenes



[Ampliar](#)



Ampliar



Ampliar



Ampliar



Ampliar